



### Ulepszone cęgi

Nowatorski kształt to łatwiejszy montaż w trudno dostępnych oraz ciasnych miejscach. Specjalna wypustka wyposażona jest w czujnik bezkontaktowego wskaźnika napięcia.



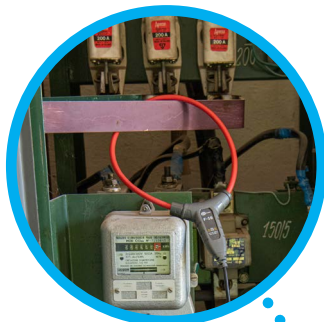
### Widoczność w każdych warunkach

Ciemności w miejscu pracy przestają być przeszkodą dzięki wbudowanej latarce.



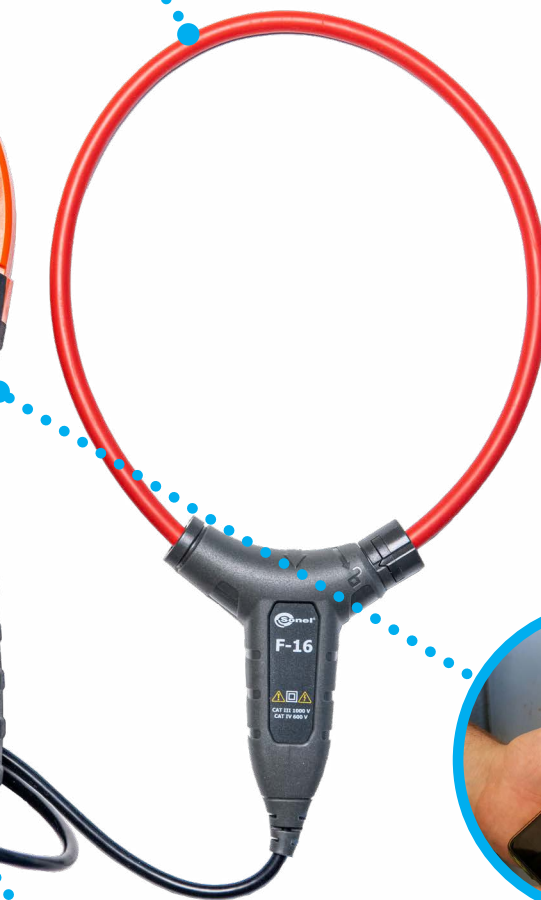
### Wielofunkcyjność

Urządzenie jest wszechstronne dzięki mnogości opcji pomiarowych. Obrazu dopeniają funkcje specjalne, określające m.in. prąd rozruchu (INRUSH), wartości skrajne (MAX/MIN), wartość względną (REL) i szczytową (PEAK).



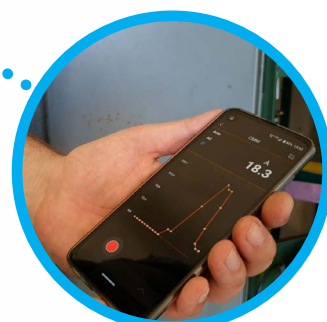
### Dołączane cęgi elastyczne

Umożliwiają pomiar prądu AC o wartości do 3000 A. Ich konstrukcja ułatwia montaż na szynoprzewodach o średnicy do 160 mm.



### Wzmocniona konstrukcja

Dzięki najnowszym technologiom powstał kompaktowy przyrząd do pracy w ciężkich warunkach. Gumowana obudowa chroni urządzenie przed uszkodzeniami.



### Komunikacja bezprzewodowa

Urządzenie pozwala na bezprzewodowy przesył wyników pomiarowych w trybie „na żywo” do aplikacji mobilnej **Sone! Multimeter Mobile**. Dzięki niej wyniki można zarejestrować, skatalogować oraz uzupełnić o opis i zdjęcia, jak również wysłać jako załącznik e-maila.

**PRĄD ROZRUCHOWY**



**CAT IV**

**600 V**

**CAT III**

**1000 V**

**IP40**

**ELASTYCZNE CĘGI POMIAROWE**

**WBUDOWANA LATARCA**

**BLUETOOTH**

# Specyfikacja techniczna

Funkcje pomiarowe	Zakres	Rozdzielczość	Dokładność ±(% w.m. + cyfry)
<b>Prąd AC</b>			
cęgi elastyczne	do 3000 A	0,1 A	±(2,8% w.m. + 8 cyfr)
cęgi wbudowane	do 1000 A		
<b>Prąd DC</b>	do 1000,0 A	0,1 A	±(2,5% w.m. + 5 cyfr)
<b>Napięcie AC</b>	do 1000,0 V	od 0,01 mV	±(1,0% w.m. + 9 cyfr)
<b>Napięcie DC</b>	do 1000,0 V	od 0,01 mV	od ±(0,1% w.m. + 4 cyfry)
<b>Rezystancja</b>	do 40,000 MΩ	od 0,01 Ω	od ±(1,0% w.m. + 4 cyfry)
<b>Częstotliwość</b>	do 50,000 MHz	od 0,001 Hz	±(0,3% w.m. + 2 cyfry)
<b>Pojemność</b>	do 5,0000 μF	od 0,01 nF	od ±(3,5% w.m. + 9 cyfr)
<b>Cykl roboczy (%)</b>	5,0...95,0%	0,1%	±(1,0% w.m. + 2 cyfry)
<b>Pomiar temperatury</b>	-100,0...+1000°C -148,0...+1832°F	0,1°C 0,1°F	±(1,0% w.m. + 2°C) ±(1,0% w.m. + 3,6°F)
<b>Ciągłość / Test diody</b>	✓ / ✓		
<b>Cechy podstawowe</b>			
<b>Zliczanie</b>		50.000 cyfr	
<b>HOLD</b>		✓	
<b>Automatyczny wybór zakresu</b>		✓	
<b>Cechy zaawansowane</b>			
<b>Prąd rozruchowy</b>		✓	
<b>Bezkontaktowy wskaźnik napięcia</b>		✓	
<b>MIN / MAX</b>		✓ / ✓	
<b>PEAK HOLD - zatrzymanie wartości szczytowej</b>		✓	
<b>Pomiar względny REL</b>		✓	
<b>Pomiar TRMS</b>		✓	
<b>Pamięć</b>		w aplikacji mobilnej	
<b>Komunikacja Bluetooth</b>		✓	
<b>Cechy pozostałe</b>			
<b>Automatyczne wyłączenie urządzenia</b>		✓	
<b>Wskaźnik rozładowanej baterii</b>		✓	
<b>Wbudowana latarka</b>		✓	
<b>Beeper</b>		✓	
<b>Wyświetlacz</b>			
<b>Rodzaj</b>		LCD segmentowy, 5 cyfr	
<b>Podświetlenie ekranu</b>		ręczne	
<b>Bezpieczeństwo i warunki użytkowania</b>			
<b>Kategoria pomiarowa (PN-EN 61010)</b>		CAT IV 600 V CAT III 1000 V	
<b>Stopień ochrony</b>		IP40	
<b>Wymiary</b>		230 x 76 x 40 mm	
<b>Temperatura pracy</b>		5...40°C	
<b>Temperatura przechowywania</b>		-20...+60°C	

## Akcesoria standardowe



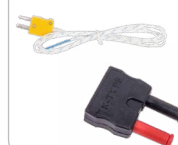
### Cęgi elastyczne F-16

WACEGF16



### Komplet przewodów pomiarowych CAT IV, M

WAPRZCMM2



### Pomiar temperatury

Sonda (typ K)  
WASONTEMK

Adapter  
WAADATEMK



### Bateria 6LR61 9 V



### Walizka



### Instrukcja obsługi



### Certyfikat kalibracji

## Akcesoria opcjonalne



### Przewód pomiarowy 2 m z bezpiecznikiem 10 A CAT IV 1000 V czarny / niebieski / zielony / czerwony / żółty

WAPRZ002BLBBF10  
WAPRZ002BUBBF10  
WAPRZ002GRBBF10  
WAPRZ002REBBF10  
WAPRZ002YEBBF10

+



### Sonda ostrzowa (gniazdo bananowe) czerwona / niebieska / żółta / czarna B1 / czarna B3

WASONREOGB1  
WASONBUOGB1  
WASONYEOGB1  
WASONBLOGB1  
WASONBLOGB3



### Krokodylek czerwony / niebieski / żółty / czarny

WAKRORE20K02  
WAKROBU20K02  
WAKROYE20K02  
WAKROBL20K01



### Komplet przewodów pomiarowych CAT IV, S

WAPRZCMM1



### Rozdzielacz fazy AC-16

WAADAAC16



### Komplet przewodów pomiarowych do CMM/CMP

WAPRZCMP1



### Futurał M-3

WAFUTM3



### Krokodylek mini, 1 kV 10 A (kpl.)

WAKROKPL10MINI



### Pomiar temperatury

Sonda (typ K, bagnetowa)  
WASONTEMP

Sonda (typ K, metalowa)  
WASONTEMK2